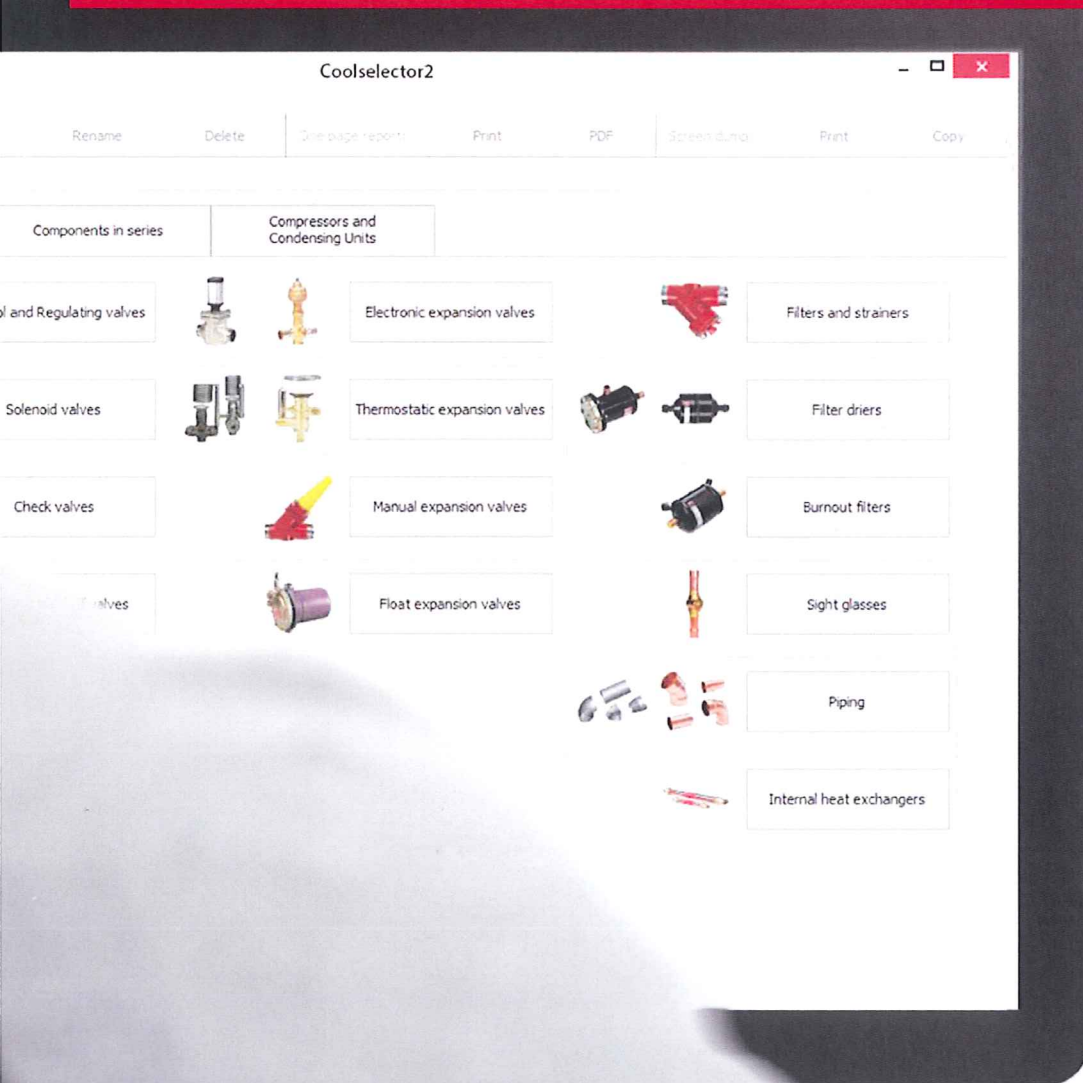


Coolselector®2 ソフトウェア

冷凍冷蔵機器選定の 煩雑さを解消

選定と計算。エクスポートと保存。これですべてが完了。

Coolselector®2は、あらゆる商業用および産業用冷凍冷蔵プロジェクトのシステム設計プロセスに、市場をリードする平易さと、プロフェッショナル向けの使いやすさを提供します。煩雑さを解消するユニークなツールです。

**1つ**

のソフトウェアで選定
と計算のあらゆる二
ーズを満たします。

Coolselector®2

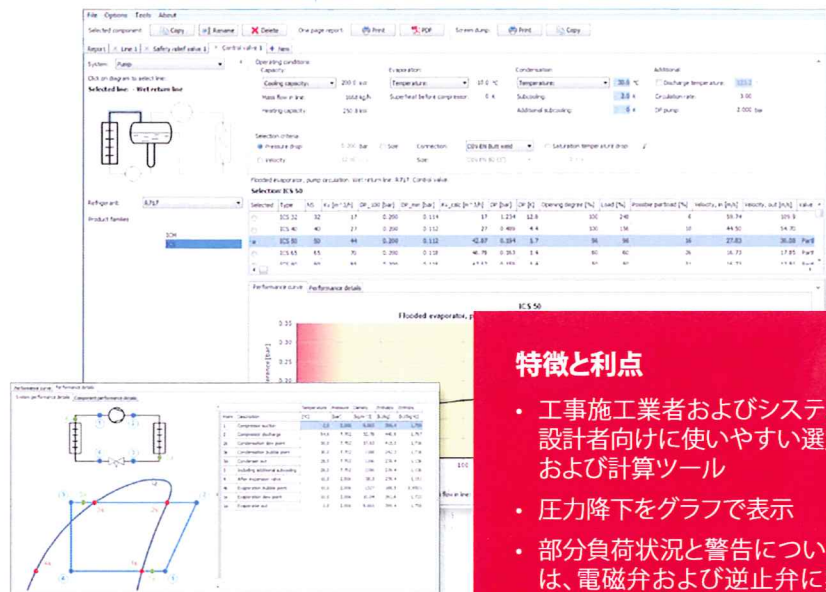
Coolselector®2は、大小の規模を問わず、ユーザーが行う全ての冷凍冷蔵システムの計算、選定および文書化を支援します。ポンプシステムから乾式蒸発器システムおよび大規模な産業用ポンププラントまで利用可能です。

ソフトウェアは、信頼性が高く、直観的に操作ができます。業界標準のソフトウェア・ソリューションで実行され、いかなるステップでもユーザーを支援します。

ユーザーは使用言語と単位を選択し、目的のタスクをセットアップするだけです。冷却能力、冷媒、蒸発および凝縮温度、一般的な冷凍冷蔵システムにおけるその他の重要な変数など、決定要因となるパラメータに基づいて、ソフトウェアが最適なコンポーネントを提案します。

計算と選定

Coolselector®2では、ユーザー要求または標準作動条件に基づいて、公正な計算によりコンポーネントを選定します。選定はコード番号レベルまで行われます。



特徴と利点

- 工事施工業者およびシステム設計者向けに使いやすい選定および計算ツール
- 圧力降下をグラフで表示
- 部分負荷状況と警告については、電磁弁および逆止弁に実行される
- 将来の類似プロジェクトで使用するため、選定内容を保存可能。数回のクリックでレポートを作成、PDF、Word、ExcelまたはPowerPointに保存。
- エクスポートと共有機能
- バージョンを自動更新

エクスポートと保存

文書、レポートおよび技術データは、適切なフォーマットへ容易にエクスポートし、専用フォルダに保存されます。そのため、再計算や更新をスムーズに行うことができます。



coolselector.danfoss.com
でCoolselector®2の詳細
をご確認ください。

Coolselector®2 仕様

選定された機器

- バルブ製品
- 配管
- コンプレッサーおよびコンデンシングユニット
- 機械式制御機器
- 電子式制御機器
- 近日追加予定: CO₂コンポーネント

ソフトウェア情報

- Windows XP、Windows 7、Windows 8 およびサーバーソリューションなどの各種オペレーティングシステムにインストール可能
- インストール時に管理者権限は不要
- デフォルトでASERCOM冷媒ライブラリ、Aserpを使用し、Refprop(要ライセンス)を実行可能